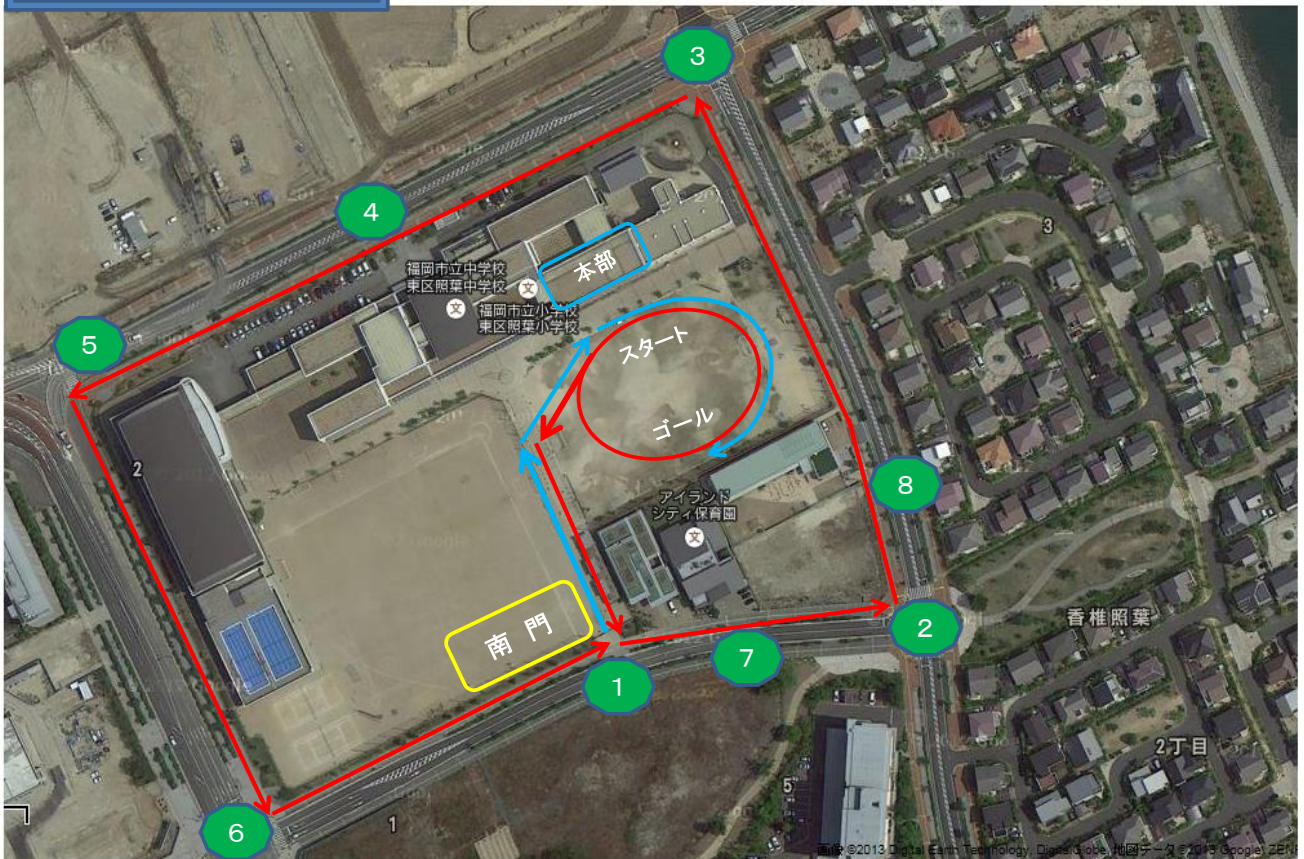



コース見取り図



- ・照葉小中学校の周囲(約960m)
- ・小学校グラウンド(約200m)

 は、誘導員の配置箇所

コースの概要

1. スタート:グラウンドを2周し、南門から外周(学校周囲)へと走り出る

〔 小学校1・2年 : 外周1周 小学校3・4年 : 外周2周
小学校5・6年 : 外周3周 大人 : 外周5周 〕

2. ゴール:外周を走ったら、南門から入ってゴールに向かう